



门襟包缝机

Automatic placket serging unit

(MB3001C-PS-MX5204)

零件手册

PartsManual

常州智谷机电科技有限公司

CHANGZHOU WISDOM & VALLEY ELECTRICAL TECHNOLOGY CO., LTD

在使用本设备之前请先阅读本零件手册

Please read the operation manual of the touch screen interface before using the device

请将本零件手册放在便于查阅的地方保管

Please keep this operation manual of touch screen interface in convenient place for referen

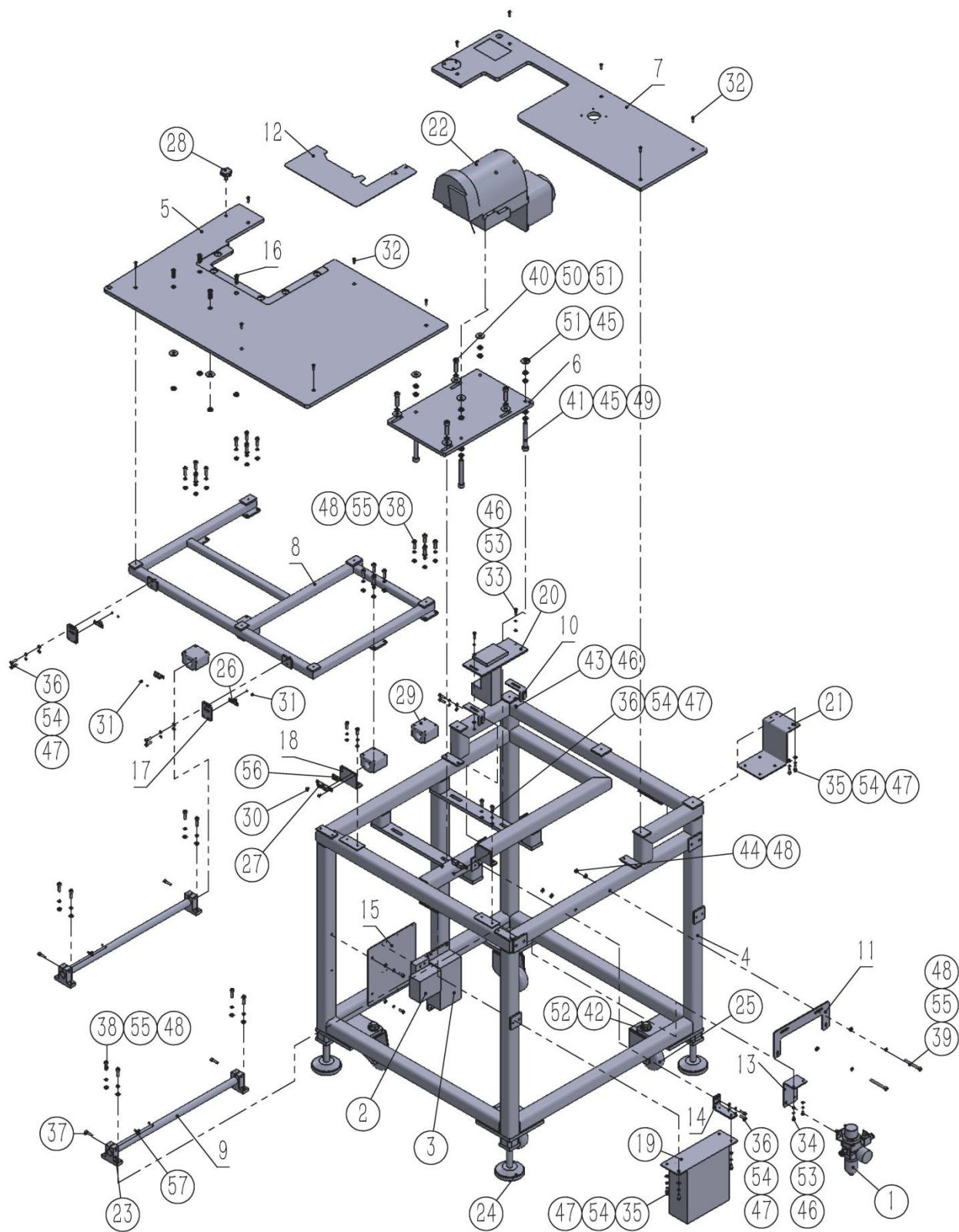
版本信息/ Version

2021.01

目录

1、机架组件.....	1
2、运模部分.....	4
3、光眼支架装置.....	6
4、散件部分.....	8
5、小布片导向.....	10

1、机架组件

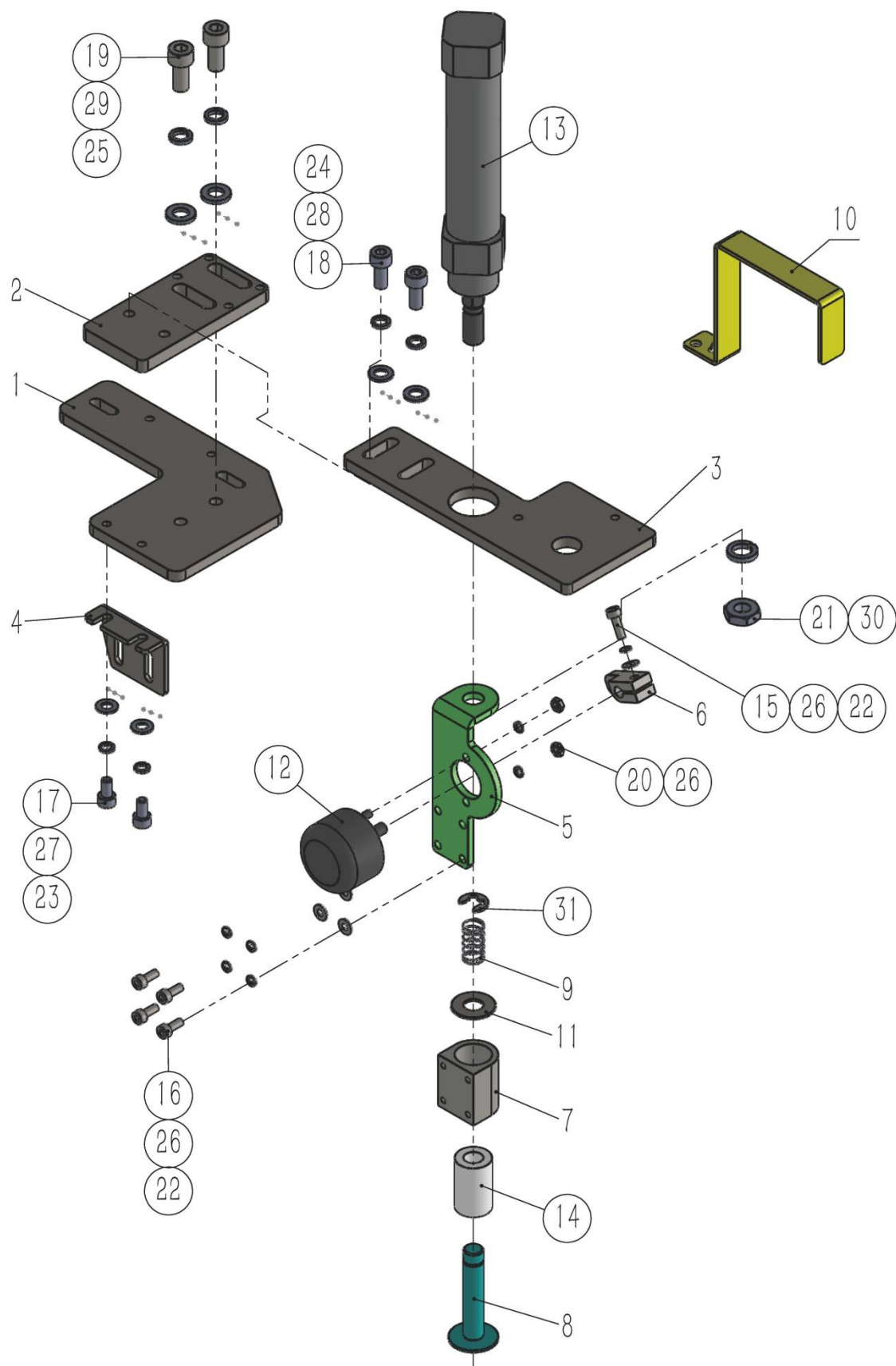


1、机架部分

序号/No.	图号/Parts No.	名称/Description	数量/Qty
1		总气阀	1
2		5Y3-20-08 气排	1
3		飞马汇流板一体电控箱	1
4	02300130100159	机架	1
5	02300130100200	滑动台板	1
6	02300130100300	机头固定板	1
7	02300130100400	固定台板	1
8	02300130100559	滑动台支撑架	1
9	02300130100600	导杆	2
10	02300130101100	积尘口固定架	2
11	02300130101200	积尘管固定板	1
12	02300130101500	不锈钢面板	1
13	02300130101900	总气阀安装板	1
14	02300130102000	电控箱安装支座	1
15	02300130102100	电磁阀控制盒安装板	1
16	02300130102200	吹气铜螺钉	4
17	02300130102300	子搭扣座	2
18	02300130102400	母搭扣座	2
19	050100104001	飞马电控箱	1
20	050100216001	宏跃吸尘口	1
21	050100216001	宏跃积尘固定座	1
22	050100304013	飞马机头	1
23	050200301001	滑块轴承座支架 SK20	4
24	050200501002	脚杯	4
25	050200504005	3 号脚轮	4
26	050200901004	60 子搭扣	2
27	050200901004	60 母搭扣	2
28	050200904008	梅花手柄螺钉 M6×20	1
29	050201405008	直线滑块轴承 SCS20UU	4
30	060201000017	十字槽沉头螺钉 M4×8	4
31	060201000023	十字槽沉头螺钉 M3×6	12
32	060201000067	十字槽沉头螺钉 M4×16	11
33	060202000043	内六角圆柱头螺钉 M4×16	2
34	060202000053	内六角圆柱头螺钉 M4×8	2
35	060202000056	内六角圆柱头螺钉 M5×12	10
36	060202000059	内六角圆柱头螺钉 M5×16	14
37	060202000062	内六角圆柱头螺钉 M5×20	4
38	060202000079	内六角圆柱头螺钉 M6×20	24
39	060202000086	内六角圆柱头螺钉 M6×55	2
40	060202000097	内六角圆柱头螺钉 M8×35	4
41	060202000179	内六角圆柱头螺钉 M10×80	4
42	060301000003	六角螺母 M16	4
43	060301000007	六角螺母 M4	2
44	060301000017	六角薄螺母 M6	2
45	060301000018	六角薄螺母 M8	20
46	060401000014	平垫圈 4	6
47	060401000017	平垫圈 5	24
48	060401000025	平垫圈 6	28

序号/No.	图号/Parts No.	名称/Description	数量/Qty
49	060401000033	平垫圈 8	4
50	060401000037	弹性垫圈 8	8
51	060401000037	大垫圈 8	16
52	060401000079	平垫圈 16	4
53	060402000002	弹性垫圈 4	4
54	060402000003	弹性垫圈 5	24
55	060402000004	弹性垫圈 6	26
56	050200901003	35 子碰锁	2
57	050200901003	35 母碰锁	2

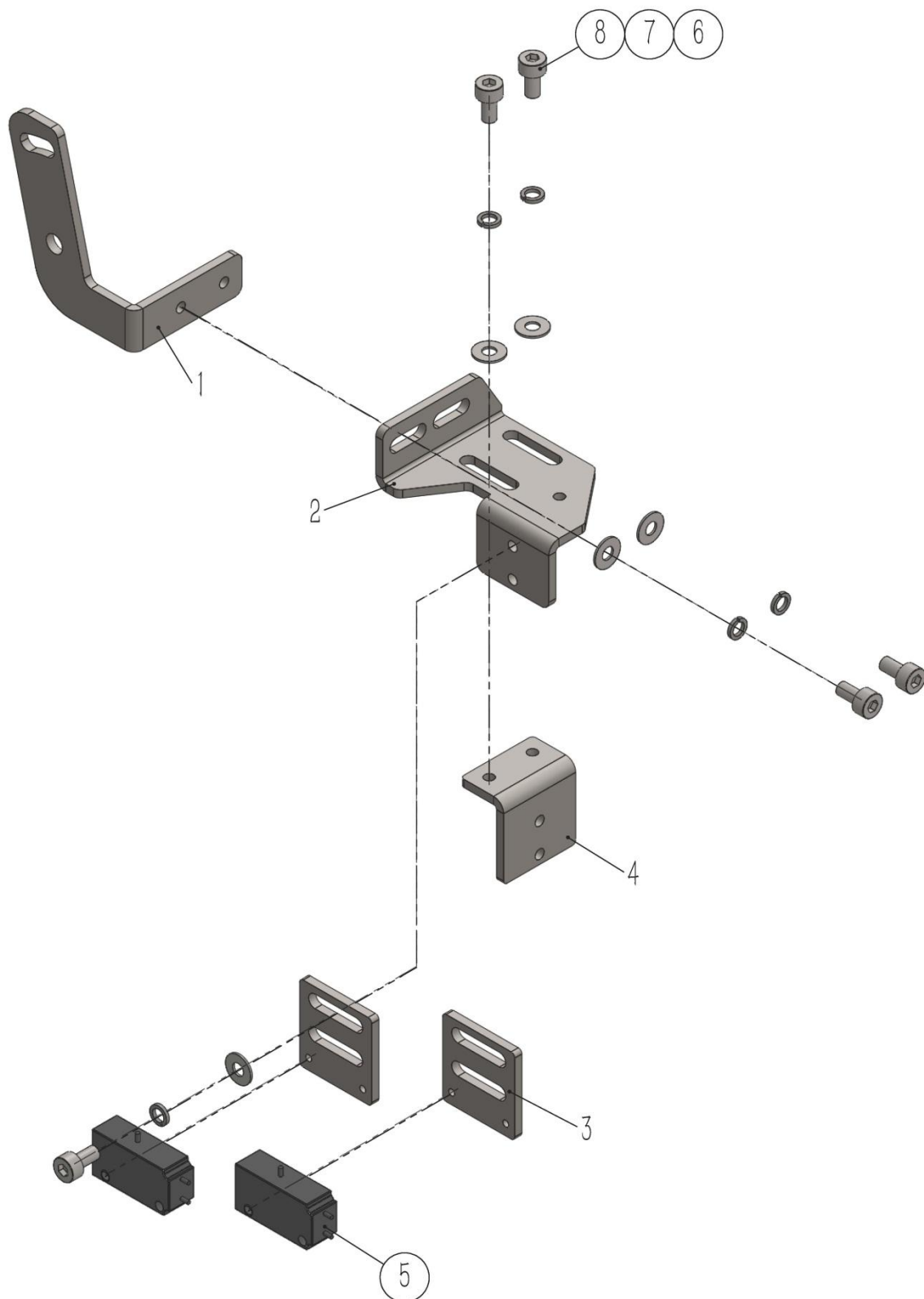
2、运模部分



2、运模部分

序号/No.	图号/Parts No.	名称/Description	数量/Qty
1	02300130400100	固定板 A	1
2	02300130400200	固定板 B	1
3	02300130400300	固定板 C	1
4	02300130400400	固定板 D	1
5	02300130400500	电磁阀安装座	1
6	02300130400600	转动块	1
7	02300130400700	落锤主体	1
8	02300130400800	落锤	1
9	02300130400900	弹簧	1
10	02300130401000	护栏	1
11	02300130401100	弹簧垫片	1
12	050200601001	电磁铁	1
13	050201115067	落锤气缸	1
14	050201405009	直线轴承	1
15	060202000022	内六角圆柱头螺钉 M3×10	1
16	060202000037	内六角圆柱头螺钉 M3×8	4
17	060202000053	内六角圆柱头螺钉 M4×8	2
18	060202000056	内六角圆柱头螺钉 M5×12	2
19	060202000111	内六角圆柱头螺钉 M6×14	2
20	060301000014	六角薄螺母 M3	2
21	060301000018	六角薄螺母 M8	1
22	060401000007	平垫圈 3	5
23	060401000014	平垫圈 4	2
24	060401000017	平垫圈 5	2
25	060401000025	平垫圈 6	2
26	060402000001	弹性垫圈 3	7
27	060402000002	弹性垫圈 4	2
28	060402000003	弹性垫圈 5	2
29	060402000004	弹性垫圈 6	2
30	060402000005	弹性垫圈 8	1
31	060504000006	开口挡圈 6	1

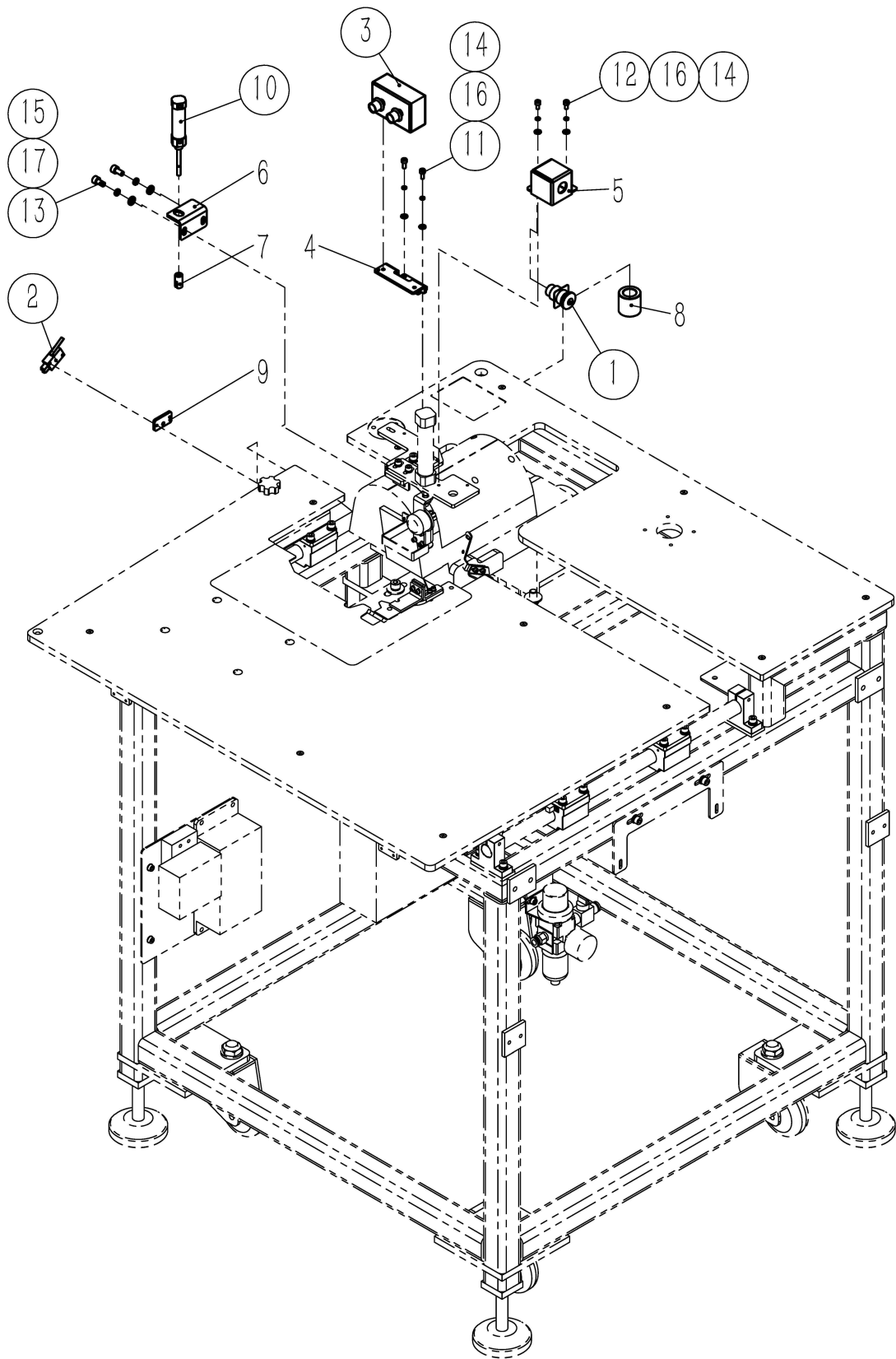
3、光眼支架装置



3、光眼支架装置

序号/No.	图号/Parts No.	名称/Description	数量/Qty
1	02300130500100	支架 A	1
2	02300130500200	支架 B	1
3	02300130500300	支架 C	2
4	02300130500400	支架 D	1
5		欧姆龙光眼	2
6	060401000007	平垫圈 3	5
7	060402000001	弹性垫圈 3	5
8	060202000035	内六角圆柱头螺钉 M3×6	5

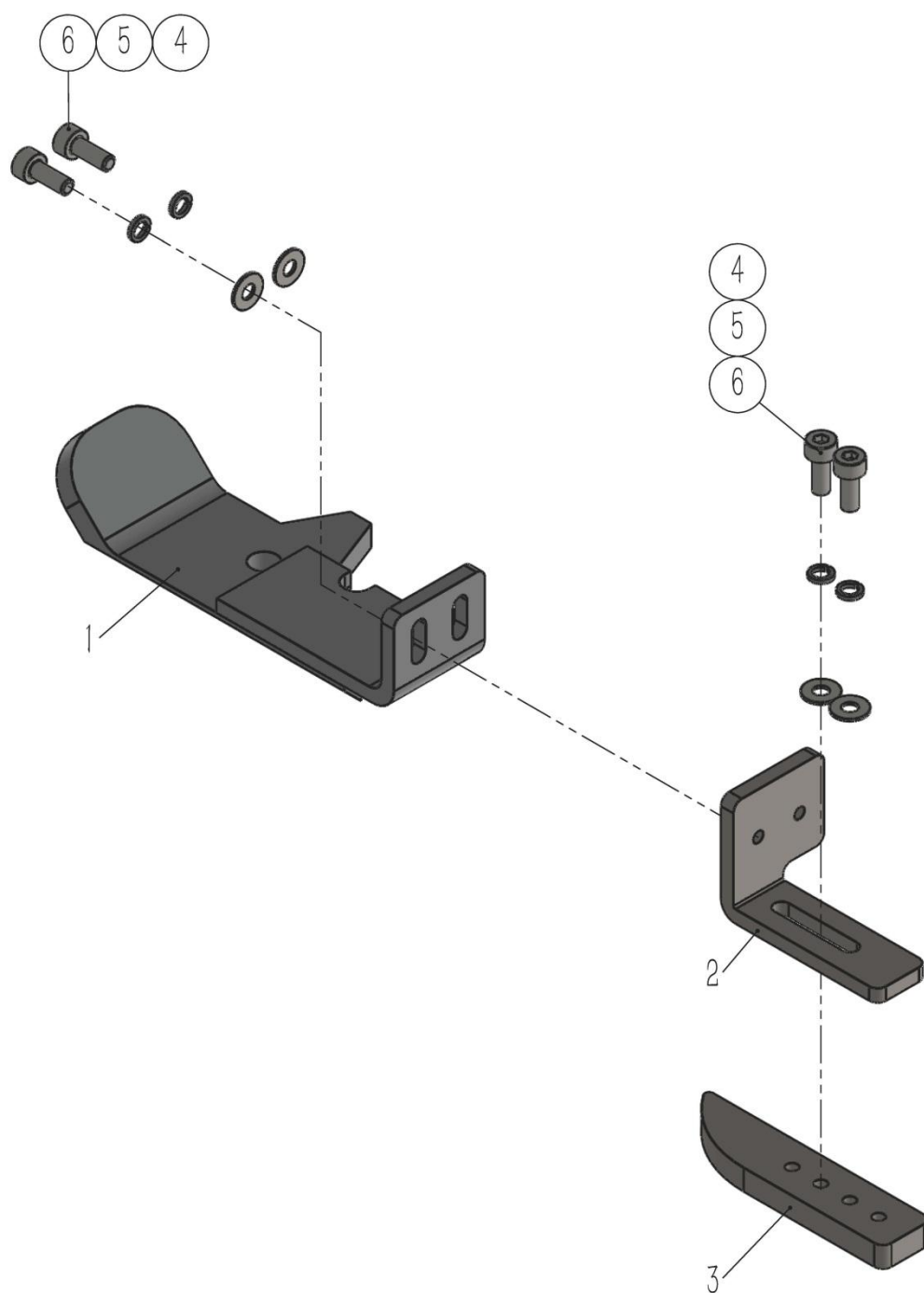
4、散件部分



4、散件部分

序号/No.	图号/Parts No.	名称/Description	数量/Qty
1	0	急停按钮（红色）	1
2	0	限位开关	1
3	0	调节按钮	1
4	02300130600100	张力器安装座	1
5	02300130600200	急停开关盒	1
6	02300130600300	抬压脚气缸座	1
7	02300130600400	气缸前接头	1
8	02300130601100	线架衬套	1
9	02300130601300	安全开关座	1
10	050201115038	抬压脚气缸	1
11	060202000039	内六角圆柱头螺钉 M4×10	2
12	060202000053	内六角圆柱头螺钉 M4X8	2
13	060202000075	内六角圆柱头螺钉 M6×12	2
14	060401000014	平垫圈 4	4
15	060401000025	平垫圈 6	2
16	060402000002	弹性垫圈 4	4
17	060402000004	弹性垫圈 6	2

5、小布片导向



5、小布片导向

序号/No.	图号/Parts No.	名称/Description	数量/Qty
1	02300130800200	布料导向	1
2	02300130800300	固定板 A	1
3	02300130800400	固定板 B	1
4	060401000007	平垫圈 3	4
5	060402000001	弹性垫圈 3	4
6	060202000037	内六角圆柱头螺钉 M3×8	4