

# 双层自动合缝机

Double Layer Side Seamer

(MB3005B-PS-EXT3216H)

## 零件手册

PartsManual

# 常州智谷机电科技有限公司

CHANGZHOU WISDOM & VALLEY ELECTRICAL TECHNOLOGY CO., LTD

在使用本设备之前请先阅读本零件手册

Please read the operation manual of the touch  
screen interface before using the device

请将本零件手册放在便于查阅的地方保管

Please keep this operation manual of touch screen  
interface in convenient place for referen

版本信息/ Version

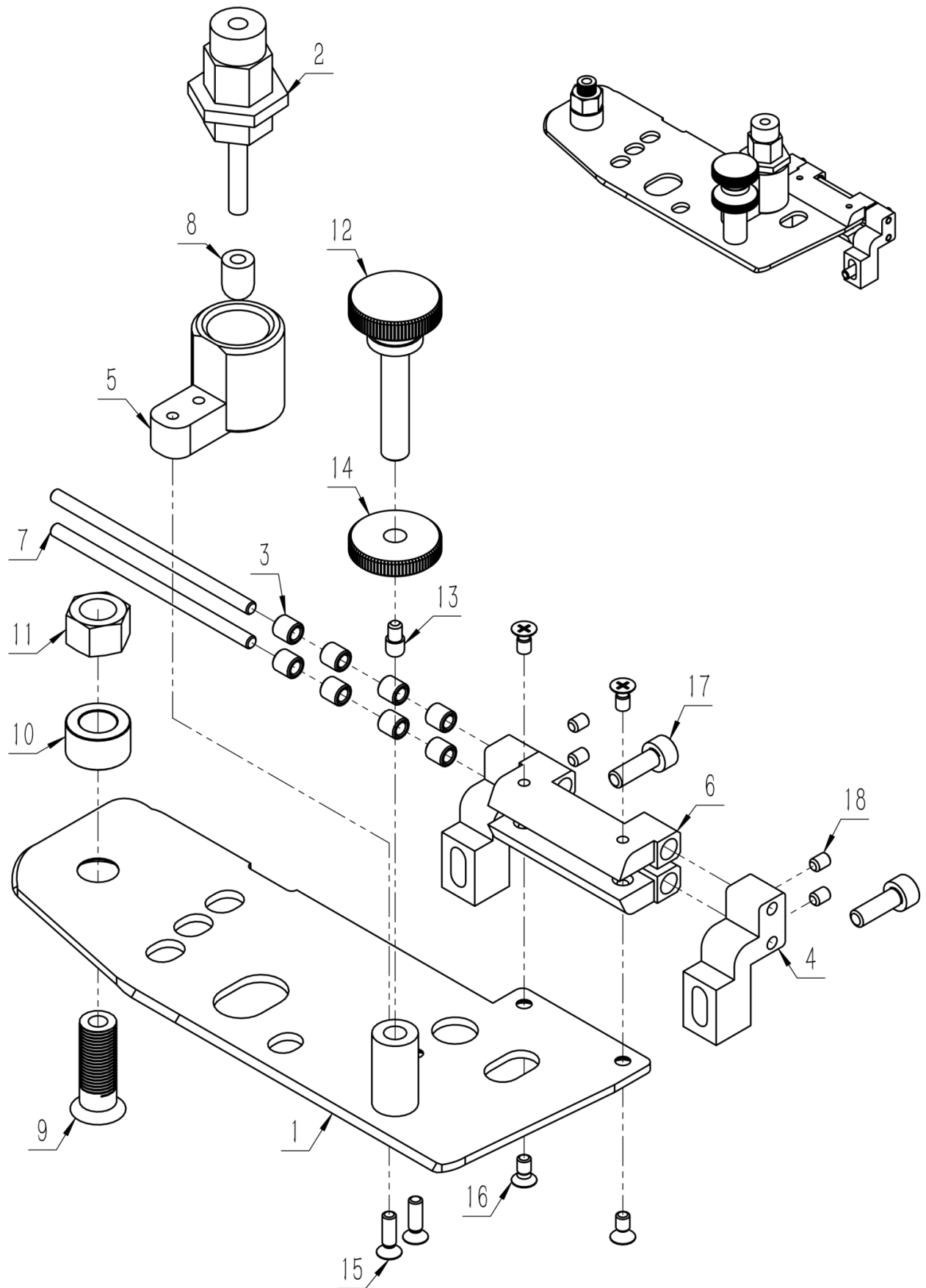
---

2021.11

## 目录

|               |    |
|---------------|----|
| 1、上层板组件.....  | 1  |
| 2、下层板组件.....  | 3  |
| 3、合缝伸缩组件..... | 5  |
| 4、集尘组件.....   | 7  |
| 5、机架散件.....   | 9  |
| 6、脚踏板组件.....  | 11 |
| 7、触摸屏组件.....  | 13 |
| 8、机头配件.....   | 15 |

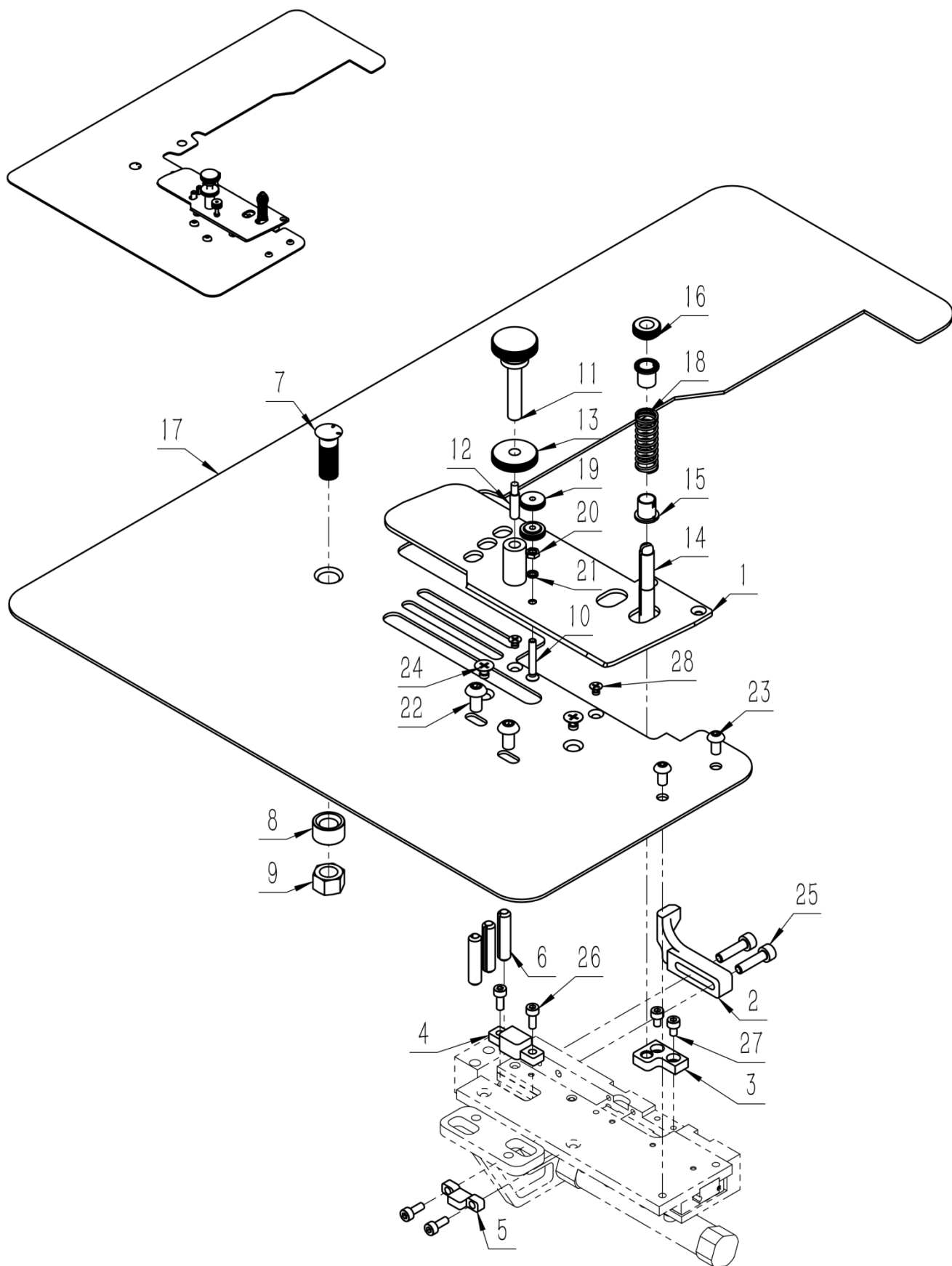
## 1、上层板组件



## 1、上层板组件

| 序号/No. | 图号/Parts No.   | 名称/Description | 数量/Qty |
|--------|----------------|----------------|--------|
| 1      | 02300520401500 | 上送料板           | 1      |
| 2      | 050201115054   | 气缸 CJPB10-10   | 1      |
| 3      | 050201409016   | 铜套             | 8      |
| 4      | 02300520400400 | 铰链座            | 2      |
| 5      | 02300520401900 | 微型气缸座          | 1      |
| 6      | 02300520400500 | 铰链板            | 2      |
| 7      | 050201203032   | 圆柱销            | 2      |
| 8      | 02300520402600 | 气缸顶柱           | 1      |
| 9      | 02300130102200 | 吹气铜螺钉          | 1      |
| 10     | 02300520200500 | 尼龙衬套           | 1      |
| 11     | 060301000011   | 1型六角螺母 C级 M8   | 1      |
| 12     | 02300520401700 | 滚花手拧螺丝二次加工图    | 1      |
| 13     | 02300520402700 | 调节螺钉连接柱        | 1      |
| 14     | 060305000005   | 滚花螺母           | 1      |
| 15     | 060201000038   | 十字槽沉头螺钉 M3×10  | 2      |
| 16     | 060201000023   | 十字槽沉头螺钉 M3×6   | 4      |
| 17     | 060202000040   | 内六角圆柱头螺钉 M4×12 | 2      |
| 18     | 060204000057   | 内六角平端紧定螺钉 M3×4 | 4      |

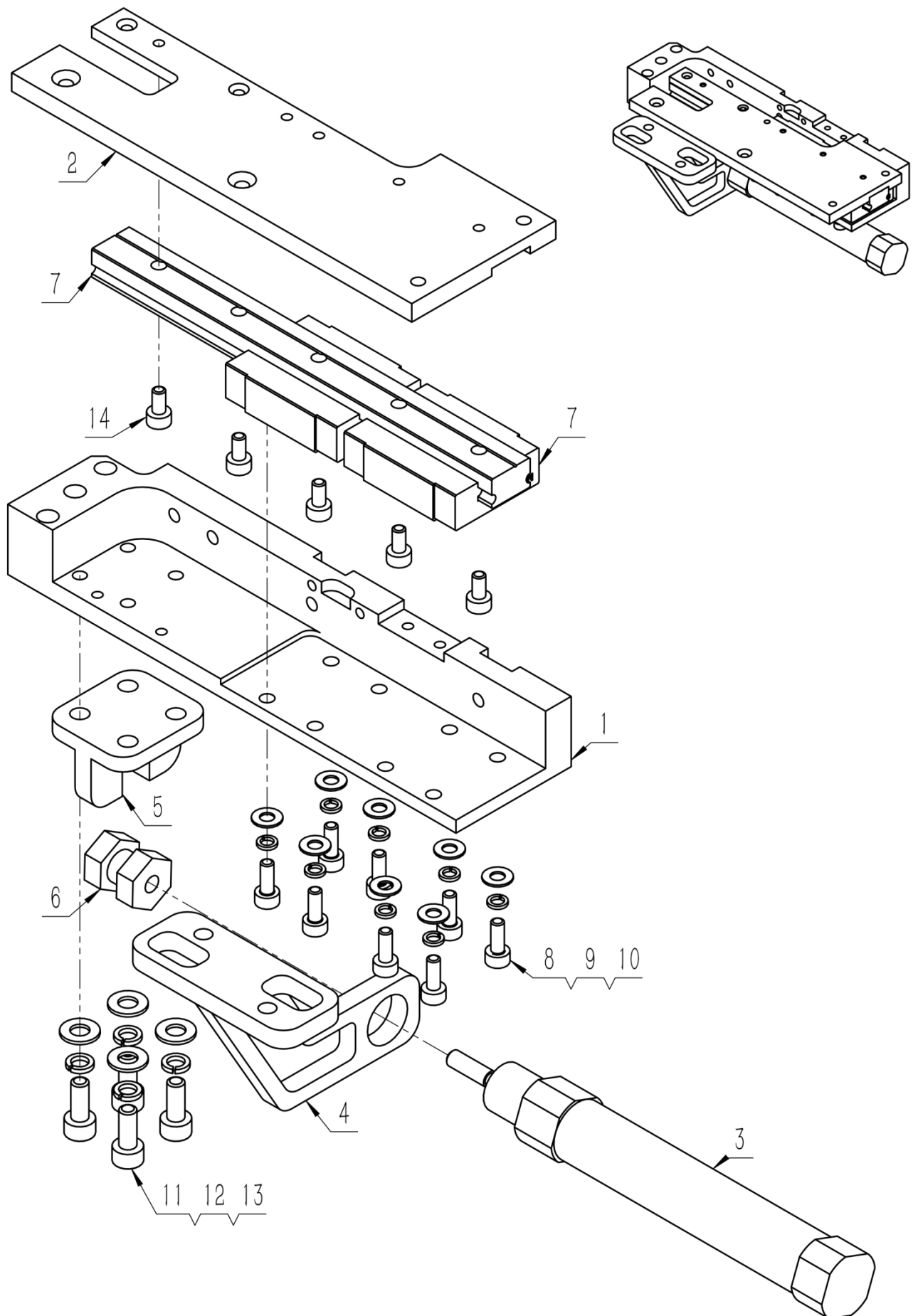
## 2、下层板组件



## 2、下层板组件

| 序号/No. | 图号/Parts No.   | 名称/Description    | 数量/Qty |
|--------|----------------|-------------------|--------|
| 1      | 02300520401400 | 下送料板              | 1      |
| 2      | 02300520400700 | 限料座               | 1      |
| 3      | 02300520401100 | 螺杆固定板             | 1      |
| 4      | 02300520400900 | 顶块                | 1      |
| 5      | 02300520401000 | 气缸顶块              | 1      |
| 6      | 050201202004   | 弹性圆柱销直槽轻型 5×25    | 3      |
| 7      | 02300130102200 | 吹气铜螺钉             | 1      |
| 8      | 02300520200500 | 尼龙衬套              | 1      |
| 9      | 060301000011   | 1型六角螺母 C级 M8      | 1      |
| 10     | 060201000050   | 十字槽沉头螺钉 M3×20     | 1      |
| 11     | 02300520401700 | 滚花手拧螺丝二次加工图       | 1      |
| 12     | 02300520401600 | 顶柱                | 1      |
| 13     | 060305000005   | 滚花螺母              | 1      |
| 14     | 02300520402000 | 调压螺钉              | 1      |
| 15     | 02300520402300 | 调压簧套              | 2      |
| 16     | 02300520402200 | 调节螺母              | 1      |
| 17     | 02300520400100 | 送料安装板             | 1      |
| 18     | 02300520402400 | 压簧                | 1      |
| 19     | 060305000004   | 滚花螺母              | 2      |
| 20     | 060301000014   | 六角薄螺母 M3          | 1      |
| 21     | 060402000001   | 标准型弹性垫圈(装配) 3×0.8 | 1      |
| 22     | 060203000043   | 内六角平圆头螺钉 M5×10    | 2      |
| 23     | 060203000042   | 内六角平圆头螺钉 M4×8     | 2      |
| 24     | 060201000029   | 十字槽沉头螺钉 M4×6      | 2      |
| 25     | 060202000043   | 内六角圆柱头螺钉 M4×16    | 2      |
| 26     | 060202000037   | 内六角圆柱头螺钉 M3×8     | 4      |
| 27     | 060202000033   | 内六角圆柱头螺钉 M3×5     | 2      |
| 28     | 060201000022   | 十字槽沉头螺钉 M3×4      | 2      |

### 3、合缝伸缩组件

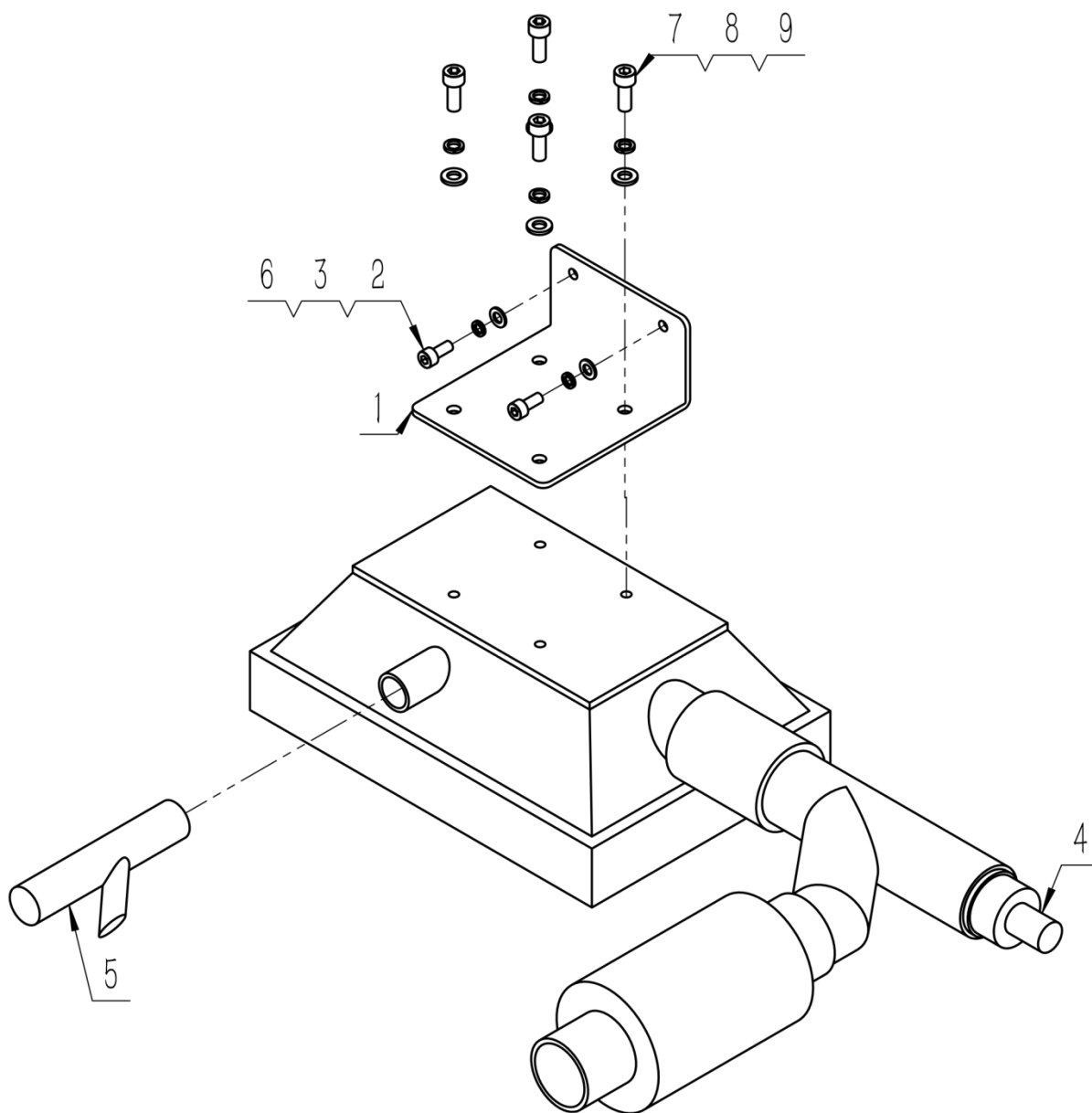


### 3、合缝伸缩组件

| 序号/No. | 图号/Parts No.   | 名称/Description    | 数量/Qty |
|--------|----------------|-------------------|--------|
| 1      | 02300520400300 | 送料导向板             | 1      |
| 2      | 02300520400200 | 导轨固定板             | 1      |
| 3      | 050201115250   | 气缸 CJ2B16-50Z     | 1      |
| 4      | 02300520400800 | 气缸支架              | 1      |
| 5      | 02300520401200 | 气缸推块              | 1      |
| 6      | 02300520401300 | 推杆                | 1      |
| 7      | 050201404139   | 导轨 MGN12C2R125    | 1      |
| 8      | 060202000037   | 内六角圆柱头螺钉 M3×8     | 8      |
| 9      | 060401000007   | 平垫圈 C 级 3×0.5     | 8      |
| 10     | 060402000001   | 标准型弹性垫圈(装配) 3×0.8 | 8      |
| 11     | 060202000039   | 内六角圆柱头螺钉 M4×10    | 4      |
| 12     | 060401000014   | 平垫圈 C 级 4×0.8     | 4      |
| 13     | 060402000002   | 标准型弹性垫圈(装配) 4×1.1 | 4      |
| 14     | 060202000035   | 内六角圆柱头螺钉 M3×6     | 5      |



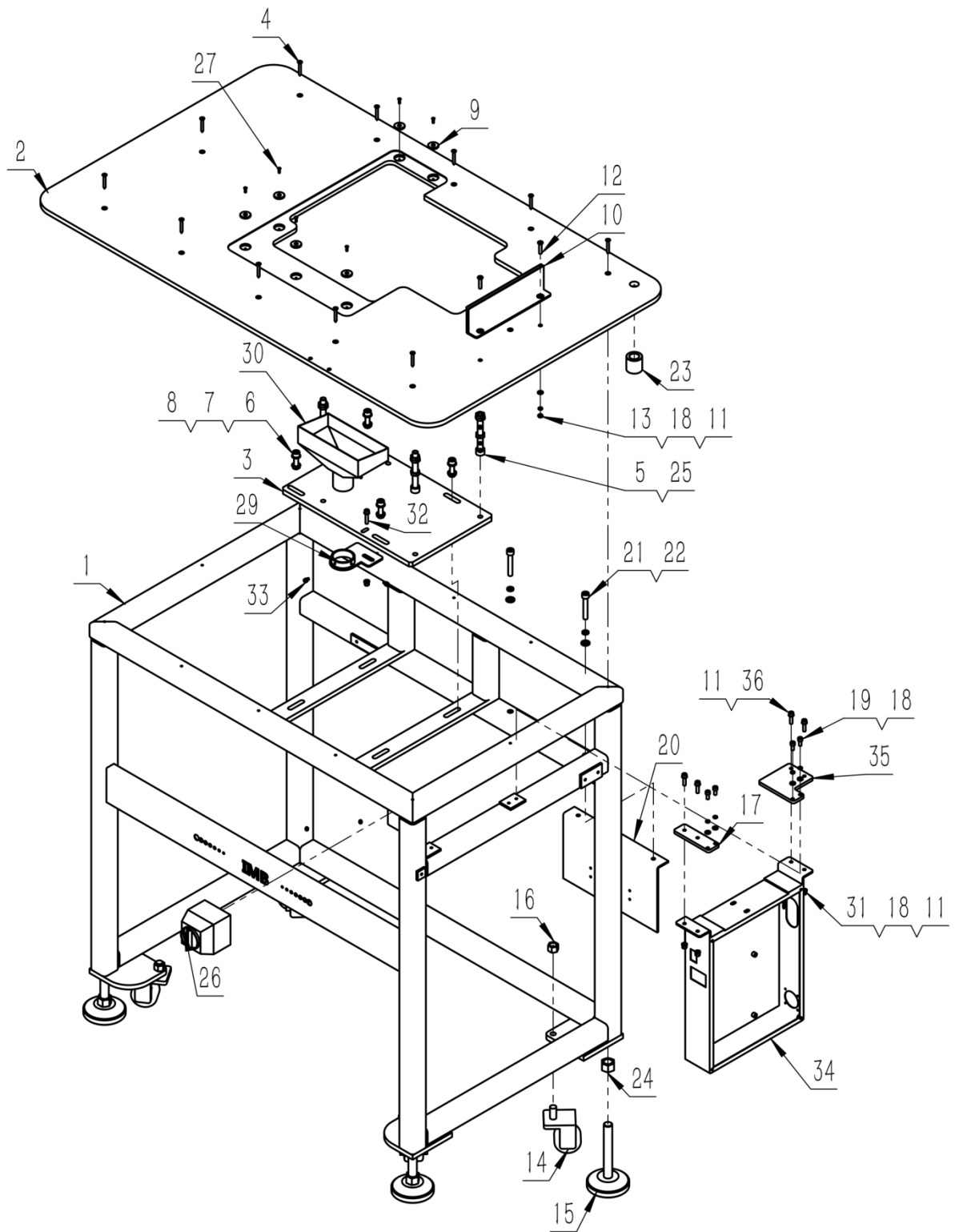
#### 4、集尘组件



#### 4、集尘组件

| 序号/No. | 图号/Parts No.   | 名称/Description   | 数量/Qty |
|--------|----------------|------------------|--------|
| 1      | 02300520300600 | 布袋座固定架           | 1      |
| 2      | 060202000056   | 内六角圆柱头螺钉 M5×12   | 2      |
| 3      | 060401000017   | 平垫圈 C 级 5×1      | 2      |
| 4      | 050100255011   | 集尘装置             | 1      |
| 5      | 050201110072   | 小三通              | 1      |
| 6      | 060402000003   | 标准型弹性垫圈(装配)5×1.3 | 2      |
| 7      | 060202000077   | 内六角圆柱头螺钉 M6×16   | 4      |
| 8      | 060401000022   | 平垫圈 C 级 6×1.6    | 4      |
| 9      | 060402000004   | 标准型弹性垫圈(装配)6×1.6 | 4      |

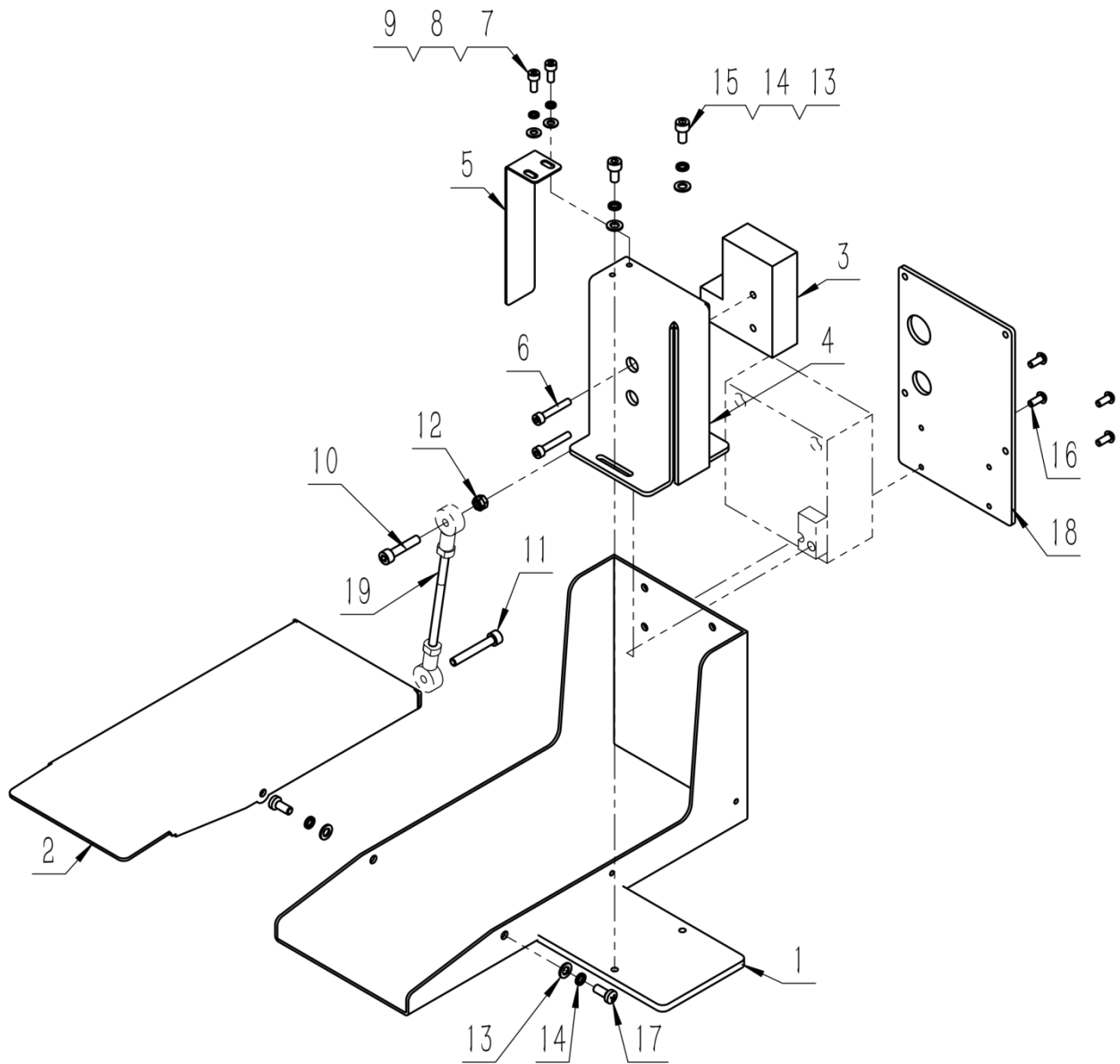
## 5、机架散件



## 5、机架散件

| 序号/No. | 图号/Parts No.   | 名称/Description      | 数量/Qty |
|--------|----------------|---------------------|--------|
| 1      | 02300520100100 | 机架                  | 1      |
| 2      | 02300520100200 | 台板                  | 1      |
| 3      | 02300520100300 | 机头固定板               | 1      |
| 4      | 060206000023   | 十字槽沉头自攻螺钉 ST4. 2×32 | 12     |
| 5      | 060202000179   | 内六角圆柱头螺钉 M10×80     | 4      |
| 6      | 060202000096   | 内六角圆柱头螺钉 M8×30      | 4      |
| 7      | 060401000033   | 平垫圈 C 级 8×1. 6      | 10     |
| 8      | 060301000018   | 六角薄螺母 M8            | 4      |
| 9      | 050201201002   | 圆形强磁铁直径 20          | 6      |
| 10     | 060201000038   | 十字槽沉头螺钉 M3×10       | 6      |
| 11     | 02300520300100 | 放置板                 | 1      |
| 12     | 060401000017   | 平垫圈 C 级 5×1         | 16     |
| 13     | 060203000087   | 内六角沉头螺钉 M5×20       | 2      |
| 14     | 060301000016   | 六角薄螺母 M5            | 2      |
| 15     | 050200504003   | 2 号低重心设备脚轮 3142-13  | 4      |
| 16     | 050200501003   | 脚垫 M16×80           | 4      |
| 17     | 060301000002   | 1 型六角螺母 C 级 M12     | 4      |
| 18     | 02300520300800 | 机头电控箱固定块 A          | 1      |
| 19     | 060402000003   | 标准型弹性垫圈(装配)5×1. 3   | 11     |
| 20     | 060202000056   | 内六角圆柱头螺钉 M5×12      | 4      |
| 21     | 02300520301500 | 电磁阀固定板              | 1      |
| 22     | 060202000100   | 内六角圆柱头螺钉 M8×50      | 2      |
| 23     | 060402000005   | 标准型弹性垫圈(装配)8×2. 1   | 2      |
| 24     | 02100110200900 | 线架衬套                | 1      |
| 25     | 060301000003   | 1 型六角螺母 C 级 M16     | 4      |
| 26     | 060301000037   | 六角薄螺母 M10           | 12     |
| 27     | 050500103007   | 开关电源                | 1      |
| 28     | 060401000007   | 平垫圈 C 级 3×0. 5      | 2      |
| 29     | 02300320100600 | 尘口架                 | 1      |
| 30     | 02300320700301 | 集尘筒                 | 1      |
| 31     | 060202000063   | 内六角圆柱头螺钉 M5×25      | 1      |
| 32     | 060301000008   | 1 型六角螺母 C 级 M5      | 5      |
| 33     | 060202000051   | 内六角圆柱头螺钉 M4×6       | 2      |
| 34     |                | 电控箱                 | 1      |
| 35     | 02300520300901 | 机头电控箱固定块 B          | 1      |
| 36     | 060202000062   | 内六角圆柱头螺钉 M5×20      | 4      |

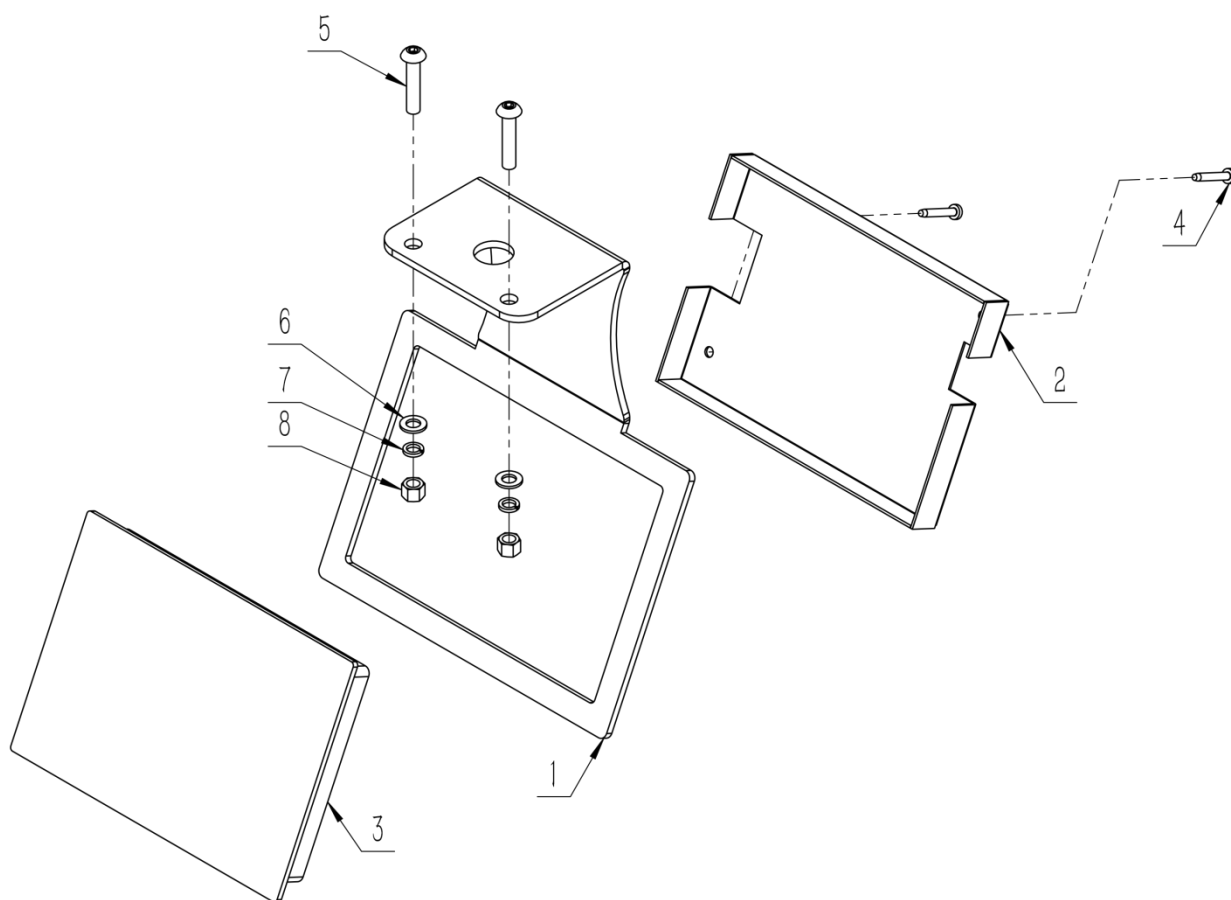
## 6、脚踏板组件



## 6、脚踏板组件

| 序号/No. | 图号/Parts No.   | 名称/Description    | 数量/Qty |
|--------|----------------|-------------------|--------|
| 1      | 02300520301100 | 脚踏板底座             | 1      |
| 2      | 02300520301200 | 脚踏板               | 1      |
| 3      | 050200108004   | 微动开关              | 1      |
| 4      | 02300520301300 | 微动开关盒             | 1      |
| 5      | 02300520301400 | 弹片                | 1      |
| 6      | 060202000045   | 内六角圆柱头螺钉 M4×25    | 2      |
| 7      | 060202000039   | 内六角圆柱头螺钉 M4×10    | 2      |
| 8      | 060401000014   | 平垫圈 C 级 4×0. 8    | 2      |
| 9      | 060402000002   | 标准型弹性垫圈(装配)4×1. 1 | 2      |
| 10     | 060202000063   | 内六角圆柱头螺钉 M5×25    | 1      |
| 11     | 060202000065   | 内六角圆柱头螺钉 M5×35    | 1      |
| 12     | 060301000016   | 六角薄螺母 M5          | 4      |
| 13     | 060202000055   | 内六角圆柱头螺钉 M5×10    | 2      |
| 14     | 060401000017   | 平垫圈 C 级 5×1       | 4      |
| 15     | 060402000003   | 标准型弹性垫圈(装配)5×1. 3 | 4      |
| 16     | 060203000037   | 内六角平圆头螺钉 M4×10    | 4      |
| 17     | 060201000014   | 十字槽盘头螺钉 M5×12     | 2      |
| 18     | 02300320800200 | 开关安装板             | 1      |
| 19     | 02300320800300 | M5 螺杆             | 1      |

## 7、触摸屏组件

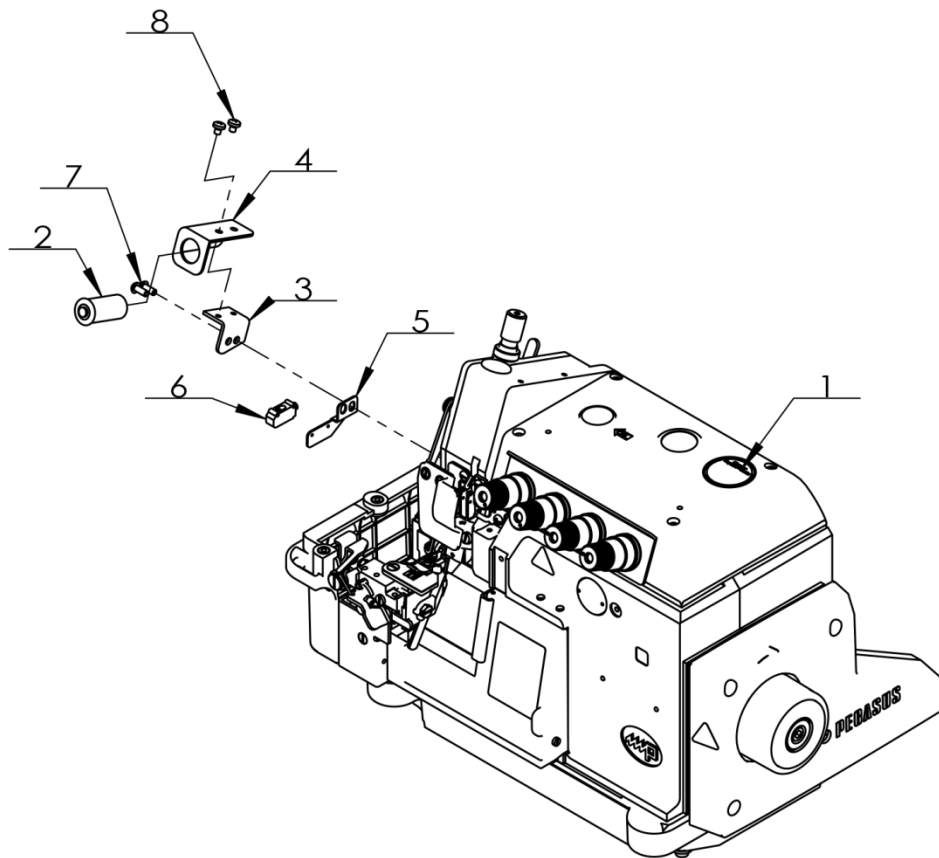


## 7、触摸屏组件

| 序号/No. | 图号/Parts No.   | 名称/Description               | 数量/Qty |
|--------|----------------|------------------------------|--------|
| 1      | 02200430700600 | 触摸屏安装板                       | 1      |
| 2      | 02200430700700 | 触摸屏安装后盖                      | 1      |
| 3      | 050100119240   | 4.3 寸带壳触摸屏 DMT48270C043_15WT | 1      |
| 4      | 060206000028   | 十字槽盘头平尾自攻螺丝                  | 2      |
| 5      | 06020300015    | 内六角平圆头螺钉 M5×25               | 2      |
| 6      | 060401000017   | 平垫圈 C 级 5×1                  | 2      |
| 7      | 060402000003   | 标准型弹性垫圈(装配)5×1.3             | 2      |
| 8      | 060301000008   | 1 型六角螺母 C 级 M5               | 2      |



## 8、机头配件



## 8、机头配件

| 序号/No. | 图号/Parts No.   | 名称/Description | 数量/Qty |
|--------|----------------|----------------|--------|
| 1      | 050100304824   | 飞马机头 EXT3216H  | 1      |
| 2      |                | 按钮             | 1      |
| 3      | 02300520302100 | 按钮盒支架          | 1      |
| 4      | 02300520302200 | 按钮盒            | 1      |
| 5      | 02300520302000 | 光眼支架           | 1      |
| 6      | 050200103002   | 光电传感器 E3T-SR4  | 1      |
| 7      | 060203000037   | 内六角平圆头螺钉 M4×10 | 2      |
| 8      | 060201000010   | 十字槽盘头螺钉 M4×5   | 2      |